



四つ葉のクローバー

発行所
桐生厚生総合病院 中央検査部
責任者 吉田カツ江

理念 臨床検査の質的向上と信頼性の確保

2010年4月発行

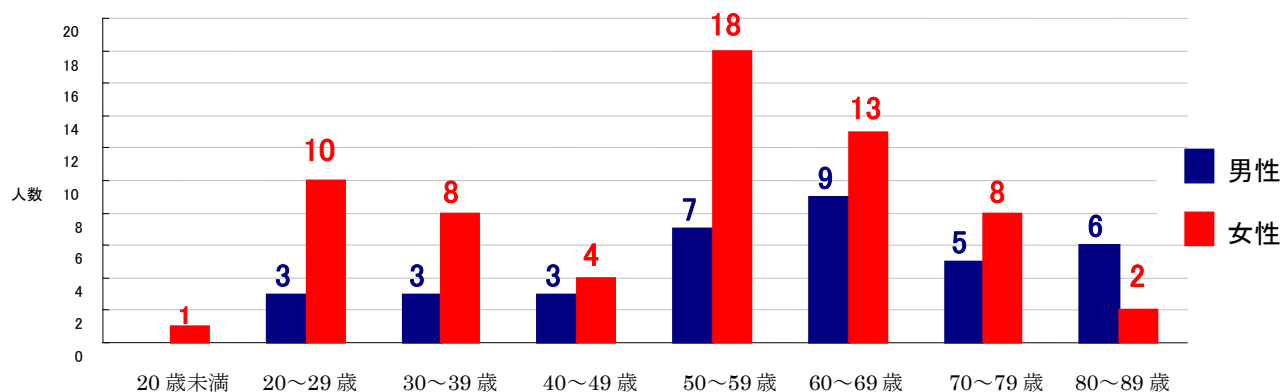
お手軽けんさ

平成21年4月より、当院検査部では、皆さんに自分が調べたい検査を気軽に受け、日頃の健康管理に役立てていただくことを目的として「**お手軽けんさ**」を開始し、一年で当初の予想を上回る多くの方々にご利用いただきました。今回はこの一年間の「お手軽けんさ」を振り返ると共に改めてご紹介をさせていただきます。

平成21年度「お手軽けんさ」

①利用者数とその内訳

図1 年代別利用者数



4月からの利用者は**100名**となりました(平成21年3月3日現在)。

男性が36名、女性が64名です。年代別利用者数(図1)では50歳代(50歳～59歳)の方々に最も多くご利用していただきました。平均年齢は男性が60.3歳、女性が51.2歳でした。

②検査件数とその内訳

図2 検査項目別件数

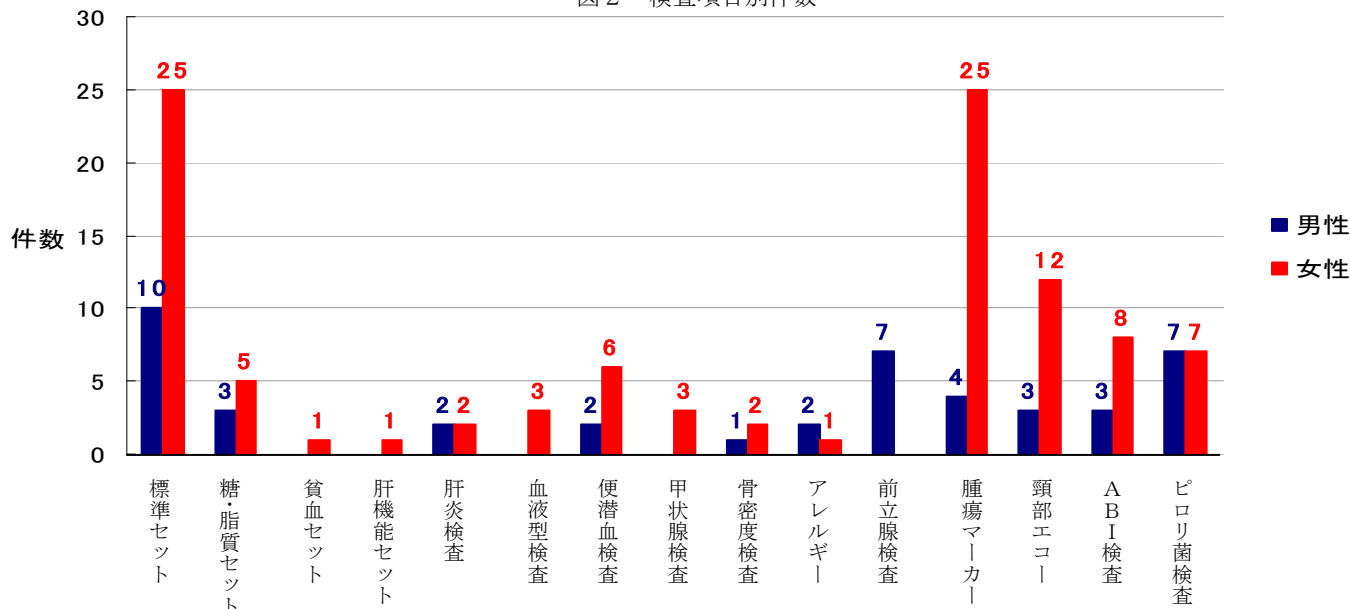
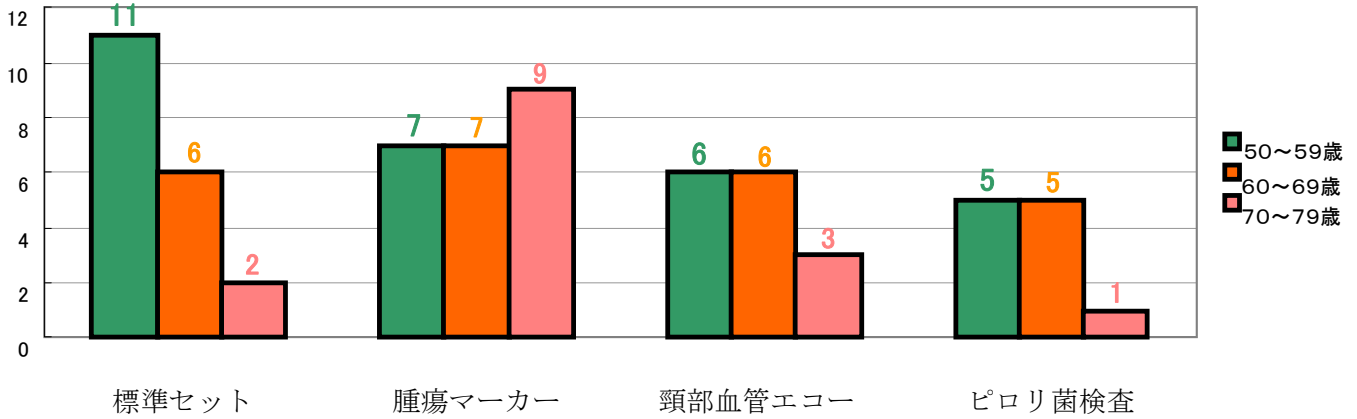


図3 主要検査項目における年代別件数（50歳代～70歳代）



総検査件数は**145件**となりました。「お手軽けんさ」は複数の検査が可能なので1回のご利用で多くの検査を受けられる方もいらっしゃいます。検査項目別件数(図2)では**標準セットが35件**で最も多く、次いで**腫瘍マーカー検査(29件)**、**頸部血管エコー検査(15件)**となりました。利用者数の多かった50歳代、60歳代、70歳代の主要検査項目別の件数(図3)を比較すると、50歳代では標準セットが最も多かったものの、60歳代、70歳代では腫瘍マーカー検査、頸部血管エコー検査が多い結果となりました。ピロリ菌検査については11名の方に実施させていただき**3名の方が陽性**となりました。

「お手軽けんさ」のご紹介

①利用方法

「お手軽けんさ」の受付は、平日午後1時から4時までの間で2F健診室で行なっています。受付、会計終了後1F採血室にお越しいただき検査を行ないます。検査結果は3日以内に郵送させていただきますが、1時間～2時間程度お待ちいただければ当日中に検査結果をお知らせすることも可能です。



②検査項目

★ 採血が必要です ★ 採尿が必要です ★ 採便が必要です ★ 生理検査室で行ないます

- ★ ★ 標準セット(2100円)・・・採血、尿検査等16項目を検査して全身状態をチェックします。
- ★ 糖・脂質セット(1700円)・・・善玉、悪玉コレステロール、糖尿病検査(グリコヘモグロビンA1c)等を行ないます。
- ★ 貧血セット(1800円)・・・貧血の程度や原因を調べる検査です。
- ★ 肝機能セット(1400円)・・・AST、ALTなどを測定して肝臓の働きを調べる検査です。
- ★ 肝炎検査(2500円)・・・B型肝炎、C型肝炎の感染の有無を調べる検査です。
- ★ 血液型検査(2100円)・・・ABO血液型、Rh血液型をセットで調べる検査です。
- ★ 前立腺検査(2100円)・・・PSAを測定し前立腺癌や前立腺肥大の有無を調べる検査です。
- ★ 腫瘍マーカー検査(1セット3150円)・・・婦人科系、消化器系、呼吸器系の3つのセットがあります。
- ★ 甲状腺機能検査(1400円)・・・TSH(甲状腺刺激ホルモン)を測定して甲状腺機能を検査します。
- ★ アレルギー検査(1種類1400円、3種類3700円、5種類6000円)・・・32種類から選んで検査します。
- ★ 便潜血検査(1000円)・・・大腸の出血の有無を調べる検査です。便の一部を2日分提出していただきます。
- ★ 骨密度検査(1600円)・・・骨粗しょう症を調べる検査です。
- ★ 頸部血管エコー検査(5900円)・・・超音波で血管内部のプラーク(血管内の隆起)の有無を調べます。
- ★ ABI検査(3100円)・・・血管の硬さや詰まりから血管の状態を調べる検査です。
- ★ ヘルリコバクター・ピロリ菌検査(3800円)・・・尿素呼気試験を行いピロリ菌の有無を調べる検査です。

「四つ葉のクローバー」は当院のホームページに公開されていますので、ご参照ください。
ホームページアドレス <http://kosei-hospital.kiryu.gunma.jp/>